

Michel Fontaine
Sous-ministre

PRÉSIDENCE-DIRECTION GÉNÉRALE
(art. 10-191)

Horacio Arruda
Directeur national de la santé publique

Commissaire aux plaintes et à la qualité des services et médecins examinateurs
(art. 30)

COMITÉ DES USAGERS
(art. 209)

COMITÉS DU CA
(art. 181)

CONSEILS PROFESSIONNELS
CMDP (art. 213)
CII-CIIA (art. 219 et 223)
CM (art. 226)
CONSEIL DES SAGES-FEMMES (art. 225.1)

Bureau d'audit interne
Auditrice interne

Comité régional sur les services pharmaceutiques (art. 417.7)
Département régional de médecine générale (art. 361)
Comité consultatif à la direction générale (S-5 r. 5 section V 16.)

COMMISSAIRES ADJOINTS AUX PLAINTES ET À LA QUALITÉ DES SERVICES

COMITÉS DES USAGERS PAR RLS
COMITÉ DES RÉSIDENTS (art. 212.1)
COMITÉ DES USAGERS RÉADAPTATION
COMITÉ DES RÉSIDENTS (art. 212.1)

Présidence-direction générale adjointe

Direction générale adjointe – programmes sociaux et de réadaptation et programme déficience intellectuelle, trouble du spectre de l'autisme et déficience physique

Direction des services professionnels et de la pertinence clinique

Direction générale adjointe – programmes de santé physique généraux et spécialisés et programme soutien à l'autonomie de la personne âgée

Comité régional pour le programme de langue anglaise
Comité sur la gestion des risques
Sécurité civile

Comité philanthropique

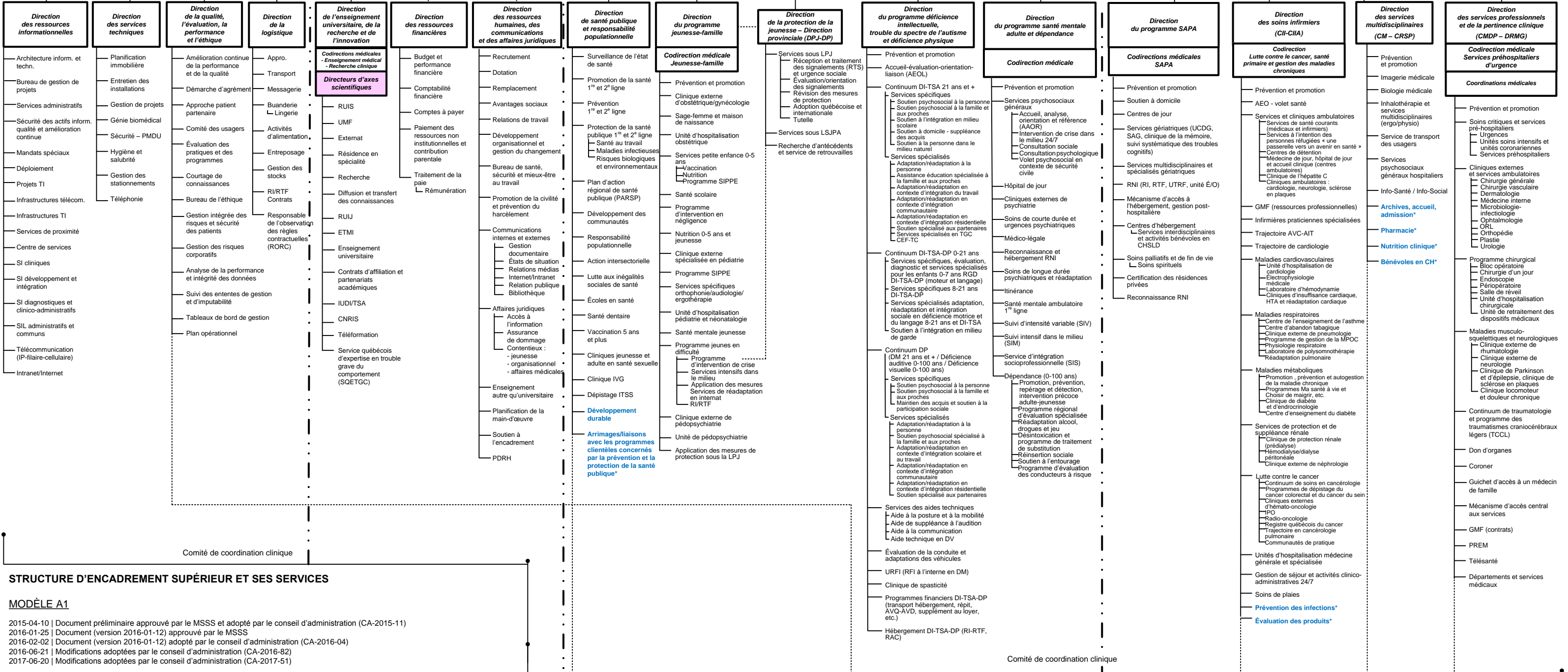
Conseiller cadre au bureau du PDG
Adjoint au PDG – affaires publiques et gouvernementales

Programme de soutien aux organismes communautaires (PSOC)

Bureau du partenariat avec la communauté (RTS, RLS)

Comité de radioprotection
Comité de prévention des infections nosocomiales

Approche adaptée à la personne âgée
Partenariat avec les communautés autochtones



STRUCTURE D'ENCADREMENT SUPÉRIEUR ET SES SERVICES

MODÈLE A1

- 2015-04-10 | Document préliminaire approuvé par le MSSS et adopté par le conseil d'administration (CA-2015-11)
- 2016-01-25 | Document (version 2016-01-12) approuvé par le MSSS
- 2016-02-02 | Document (version 2016-01-12) adopté par le conseil d'administration (CA-2016-04)
- 2016-06-21 | Modifications adoptées par le conseil d'administration (CA-2016-82)
- 2017-06-20 | Modifications adoptées par le conseil d'administration (CA-2017-51)

Martin Beaumont, président-directeur général
Mise à jour : 20 juin 2017

Externe à l'établissement

***Fonctions transversales**

Pratiques cliniques transversales

Qualité et évolution de la pratique
Agrément
Patient partenaire
Expérience patient
Interdisciplinarité
Etc.