

Réaménagement des chambres à l'Hôtel-Dieu d'Arthabaska

Le réaménagement des chambres à l'Hôtel-Dieu d'Arthabaska (HDA) permettra une meilleure offre de service de même qu'une amélioration de la qualité des soins.

Le projet

Il faut savoir que la plupart des chambres à HDA datent de la construction de l'hôpital en 1931. Une modernisation et optimisation de l'espace est donc devenue nécessaires afin de mieux servir la clientèle et offrir un environnement de travail mieux adapté au personnel soignant.

Le projet débutera donc par la revitalisation des chambres au 8^e étage du pavillon A (8^eA). Cette unité d'hospitalisation comptera 20 chambres en occupation double ou simple, pour un total de 35 lits.

Résultats recherchés :

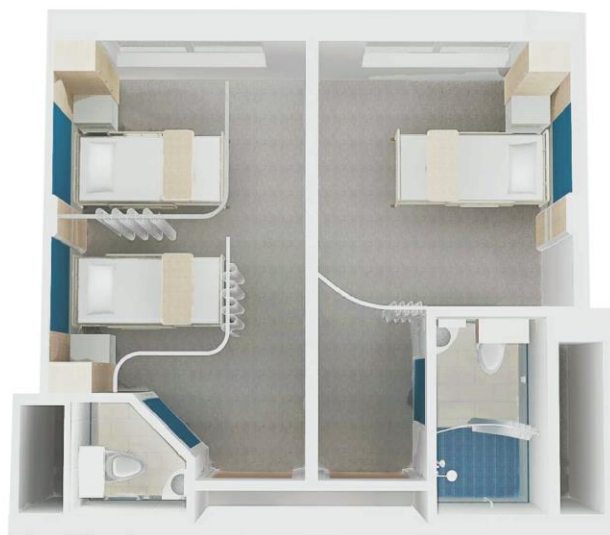
Ce projet favorisera l'autonomie des usagers en leur permettant de bouger davantage. L'environnement de soins sera adapté à leurs besoins en plus d'être chaleureux et sécuritaire. Cela se traduira par :

- Une meilleure accessibilité à la salle de toilette grâce à une porte d'accès élargie et une reconfiguration de l'espace pour les usagers en fauteuil roulant, en déambulateur ou avec soluté;
- Un aménagement des lieux plus fonctionnel avec un mobilier fixe et individuel;
- Une modernisation des équipements (gaz médicaux, système d'appel de garde);
- Des choix de matériaux durables et sobres;
- Une atmosphère plus intime et paisible en raison de l'éclairage adapté.



Les transformations prévues dans les chambres auront également des impacts positifs pour l'ensemble des intervenants. En effet, leur travail sera facilité grâce à :

- L'installation d'un lève-personne sur rail à chacun des lits d'hospitalisation;
- Une meilleure efficacité des interventions en raison de la modernité des équipements;
- Une diminution des risques d'incidents dans les chambres grâce à une nouvelle configuration de l'espace.



Pensons pratico-pratique

Deux chambres à vocation simple seront aménagées en fonction du projet Hospitalisation organisée pour prévenir l'engorgement (HOPE), avec succion, oxygène, cloches d'appel, rails pour rideaux si on doit doubler la chambre en cas d'hospitalisation massive.

Une nouvelle salle de bain aménagée dans le corridor sera accessible aux patients hospitalisés.

Réaménagement majeur

Les travaux de réaménagement des chambres au 8^eA totalisent une superficie d'environ 6 000 pieds carrés.

L'investissement global est évalué à 2,4 M\$. La Fondation À Notre Santé est fière d'aider à la réalisation de ce projet avec une contribution de 1,9 M\$.



Des chiffres intéressants

D'ici 2031, en Mauricie et au Centre-du-Québec :

↑ de 14 % à 29,3 % des usagers de 65 ans et plus

↑ de 17 % à 33,5 % des usagers de 75 ans et plus

Saviez-vous que trois jours sont nécessaires à un patient pour récupérer d'une journée passée au lit sans bouger ?