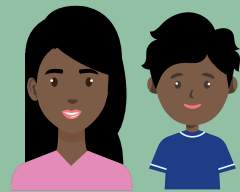
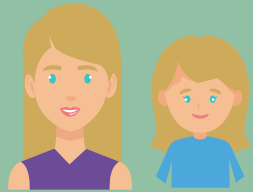


# OÙ CONSULTER PENDANT LA PANDÉMIE DE LA COVID-19?

Besoin de consulter pour un problème de santé mineur  
(Votre vie n'est pas en danger, mais vous devez consulter)



1 844 313-2029

Médecin de famille

Pour la situation ci-dessous, Marie et Alice seront dirigées vers un GMF ou une clinique médicale

Pour la situation ci-dessous, Zoé et Elliot seront dirigés vers leur GMF ou leur clinique médicale



- SANS symptômes d'allure grippale ou de gastroentérite;
- SANS médecin de famille.

- SANS symptômes d'allure grippale ou de gastroentérite;
- AVEC médecin de famille.



Pour un problème de santé mineur, il est également possible d'appeler Info-Santé 811 pour recevoir les conseils d'une infirmière.



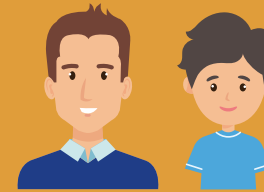
1 877 644-4545

Pour la situation ci-dessous, François et Camille seront dirigés vers la CDÉ  
(Clinique désignée d'évaluation)



- AVEC symptômes d'allure grippale ou de gastroentérite légers à modérés;
- AVEC ou SANS médecin de famille;
- En attente d'un résultat à un test COVID-19;
- Ayant reçu un résultat positif COVID-19 ou négatif AVEC symptômes.

Besoin de consulter pour un dépistage



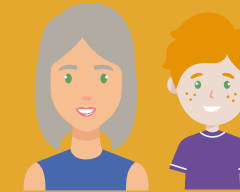
cv19quebec.ca  
1 877-644-4545

Pour se faire dépister, Maxime et Timothé seront dirigés vers une :



- Clinique désignée de dépistage.

Besoin de consulter pour un problème psychosocial



Info-Social 811

Si Hélène ou Jake vivent une ou plusieurs des situations ci-dessous, ils doivent téléphoner à Info-social



- Anxiété;
- Stress;
- Idées suicidaires;
- Violence conjugale;
- Problème de consommation (alcool et drogue).

Besoin de consulter pour une urgence



911 ou Urgence

- Votre vie est en danger ou vous avez besoin de soins urgents;
- Bébé de 3 mois et moins avec température rectale  $\geq 38$  degrés Celsius;
- Bébé 3 à 6 mois et température rectale  $\geq 39$  degrés Celsius;
- Difficulté à respirer, sensation d'essoufflement ou d'étouffement vous empêchant de parler.

Centre intégré universitaire de santé et de services sociaux de la Mauricie-et-du-Centre-du-Québec

Québec